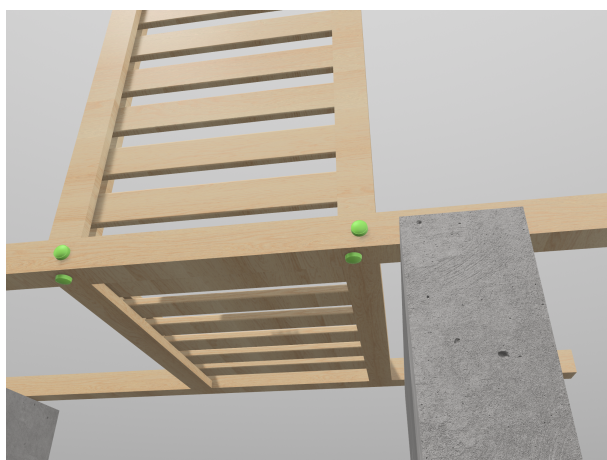
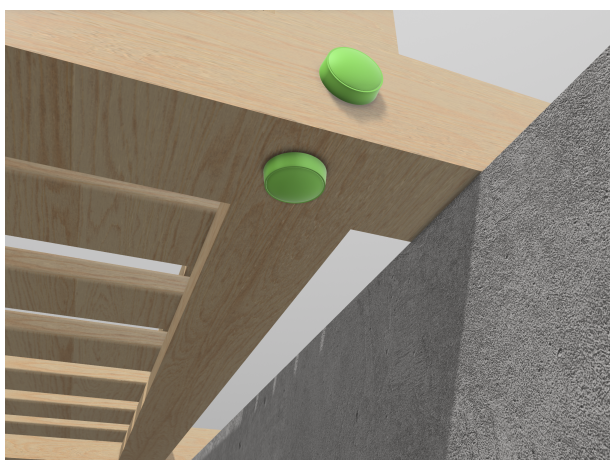
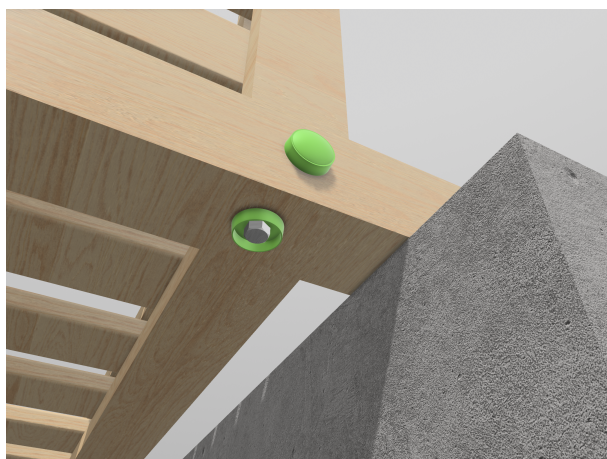
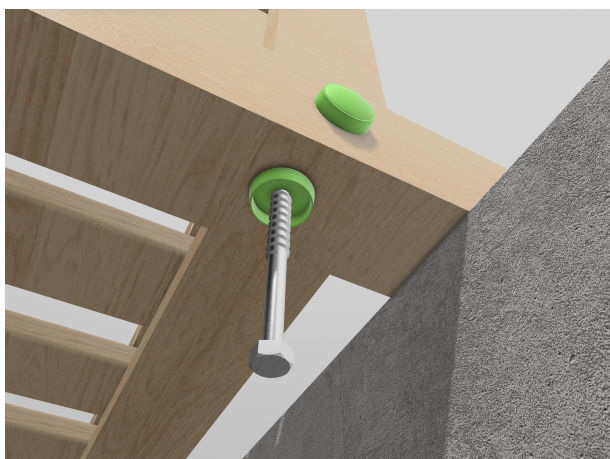
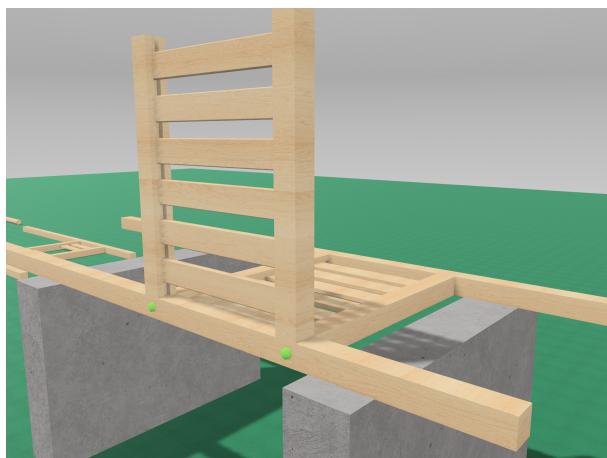
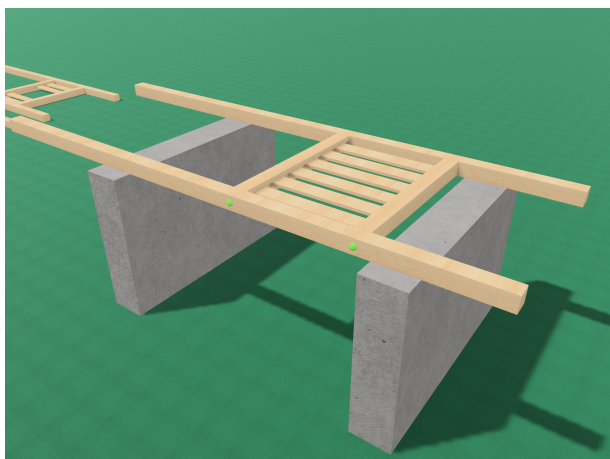


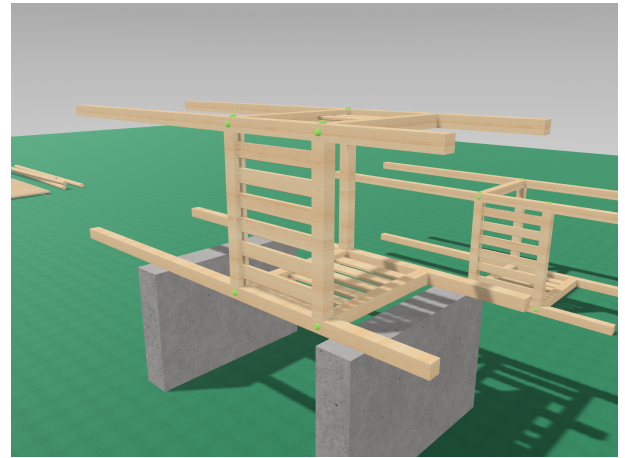
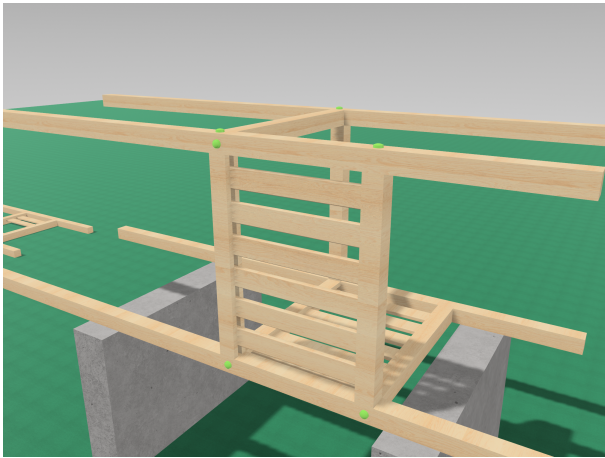
INSTALLATION D'UN MODULE COMBINÉ 2 TOURS



1* Placer la première paroi sur deux supports afin d'y fixer les différents éléments pour monter la première tour. La fixation se fait à l'aide de tirefonds dans les trous pré-forés dans les montants des poteaux et des rambardes. Bien penser à faire passer le tirefond dans le cache écrou avant de le visser, et refermer celui-ci à l'aide du capuchon.

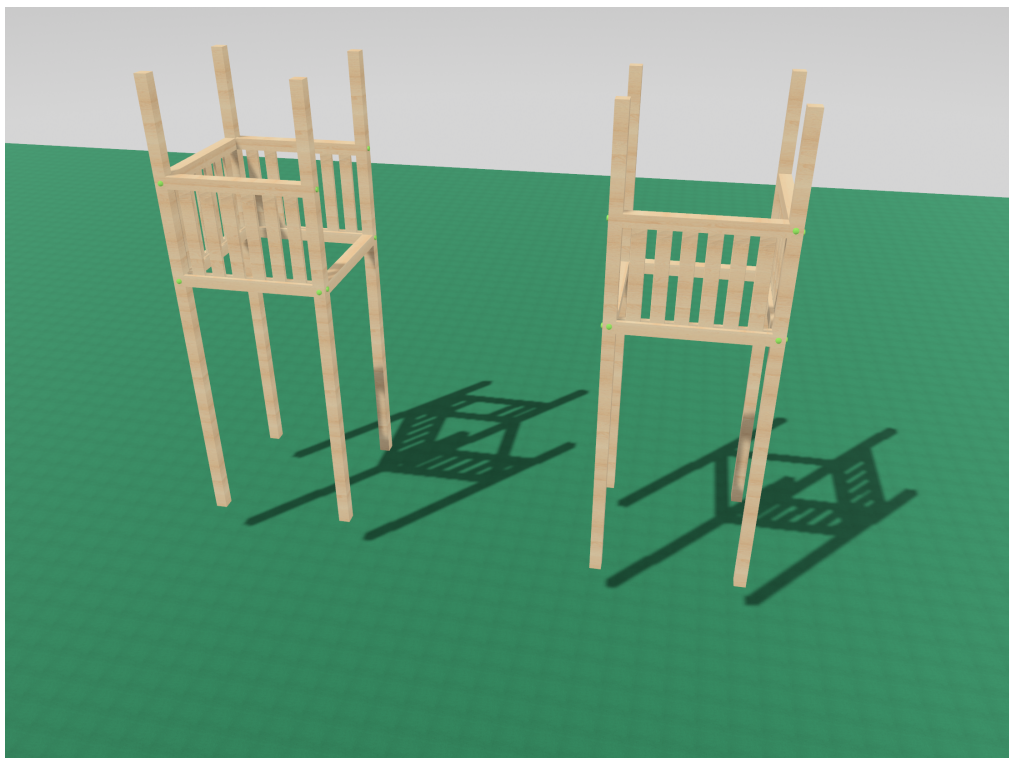


2* Quand la première tour est montée, la mettre de côté et monter la seconde tour sur le même principe que la première.

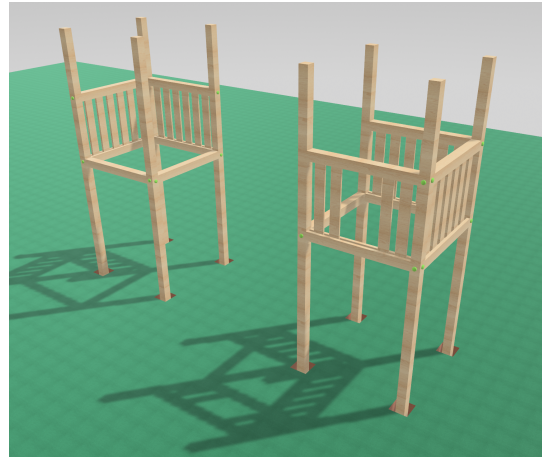
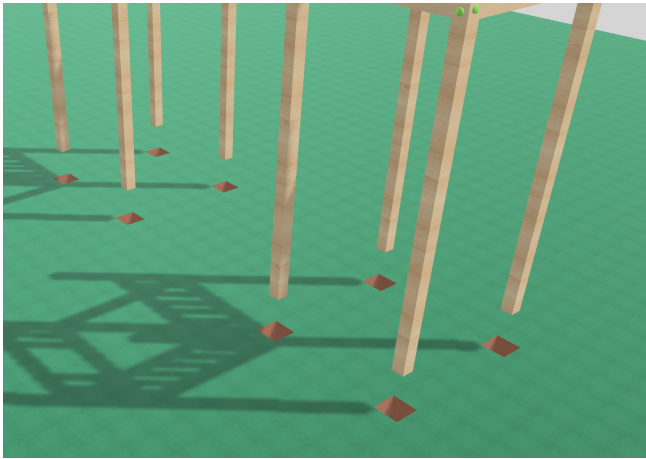


3* Redresser les tours et les présenter à leur place définitive, afin de savoir ou creuser pour bétonner les poteaux.

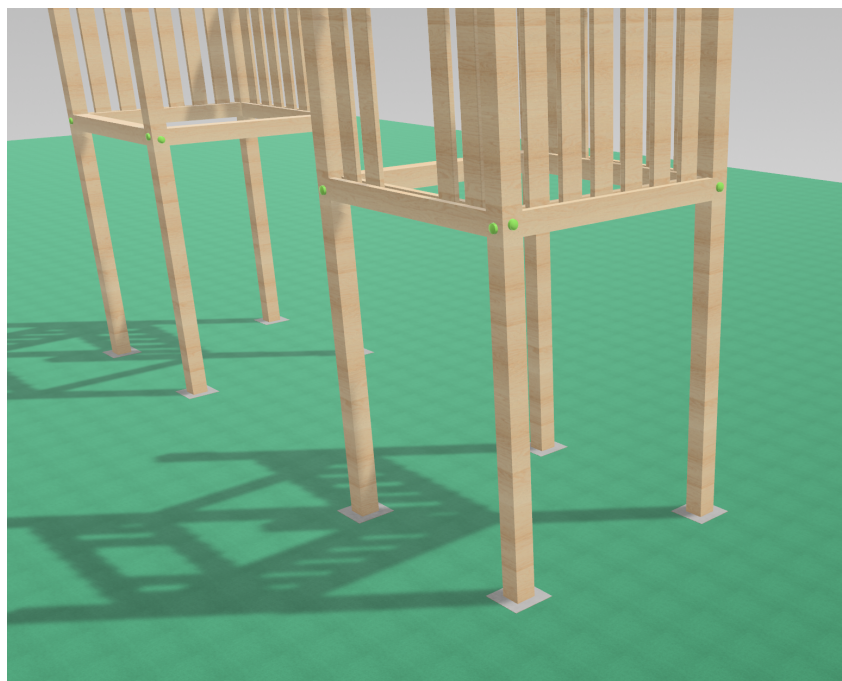
Les tours doivent être espacées de 200 cm pour permettre l'installation correcte du pont de singe par la suite. Tout en tenant compte de l'emplacement de chaque élément par la suite.



4* Réaliser des trous de 60 cm de profondeur et ensuite y insérer les tours.



5* Bétonner les poteaux des tours dans le sol.



6* Fixer le plancher de chaque tour à l'aide des vis fournies.



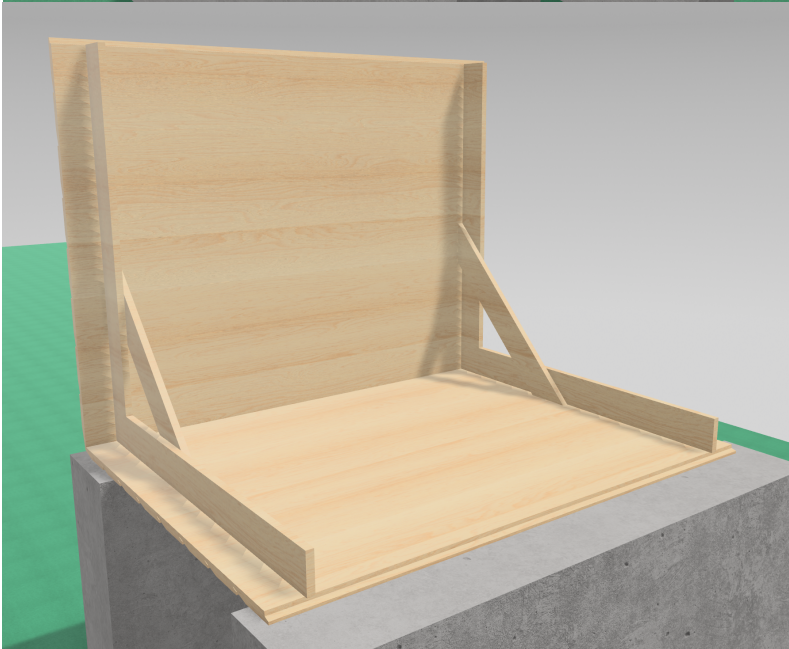
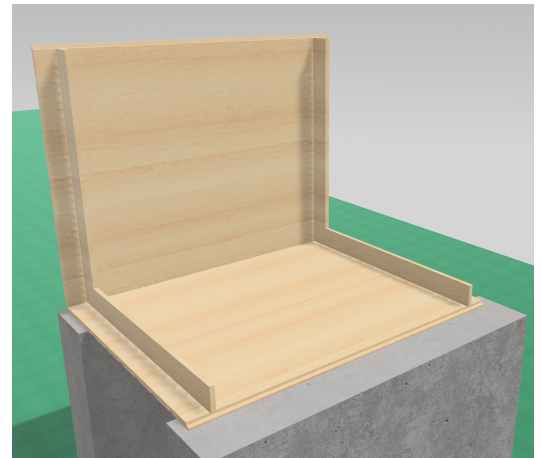
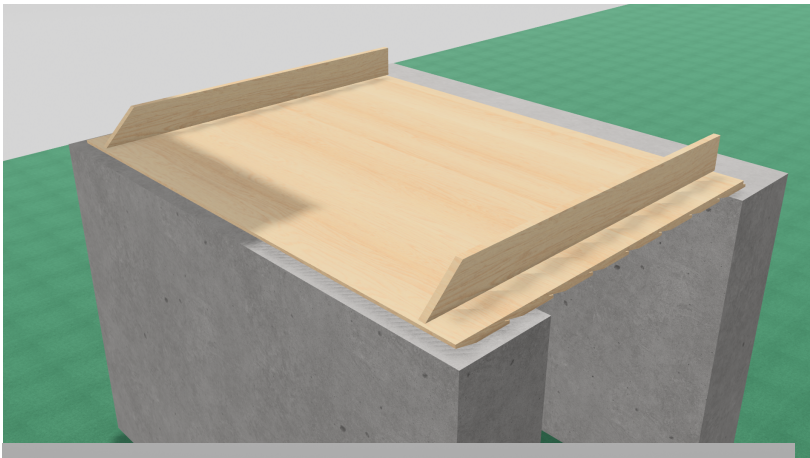
7* Déposer l'escalier contre la tour prévue à cet effet et le fixer à celle-ci à l'aide des vis fournies.



8* Fixer à la base de l'escalier les poteaux de 7x7 cm à l'aide de vis et fixer les 4 rambardes d'escalier aux poteaux 7x7 et aux poteaux de la tour.



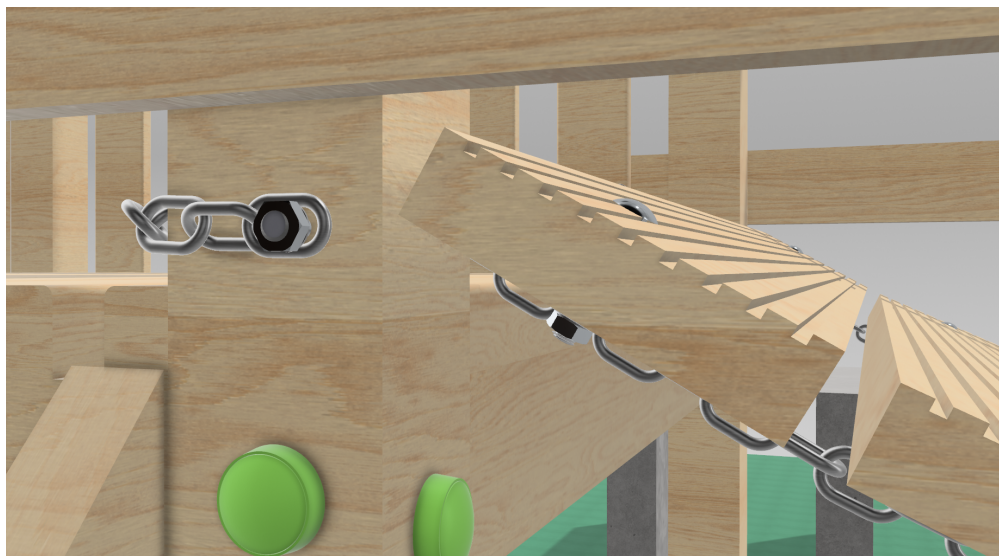
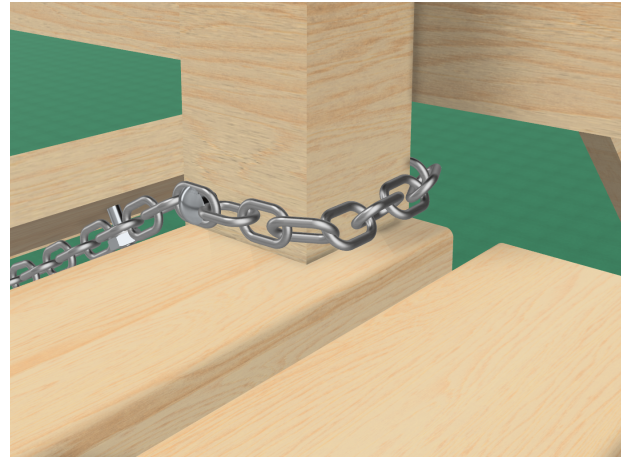
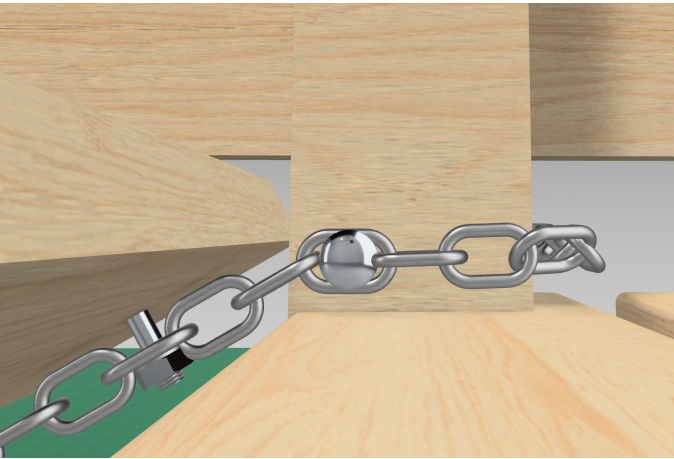
9* Assembler la première toiture et venir la fixer sur la première tour.



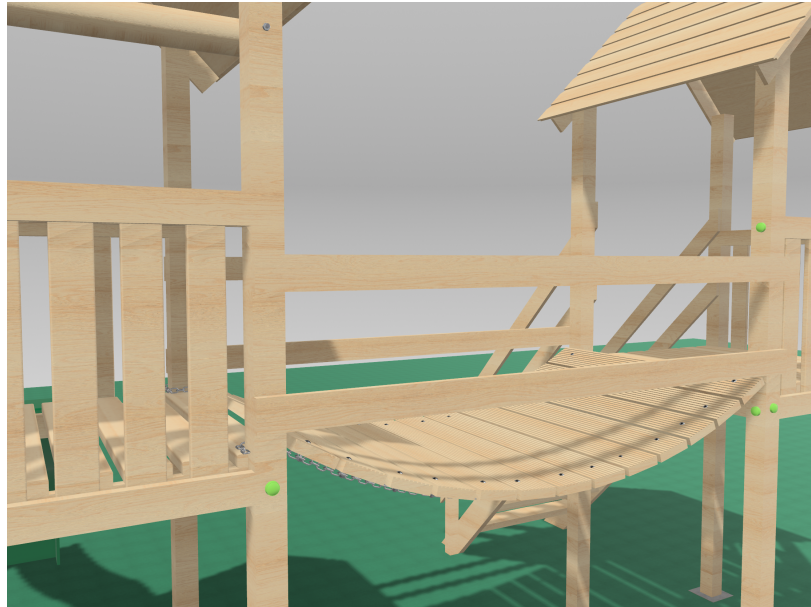
10* Fixation du pont de singe :

Approcher le pont de singe de la première tour comme sur la première illustration. Il est important de laisser le moins possible de chaîne entre le poteau et la première planche.

Fixer les chaînes aux poteaux de la tour à l'aide des boulons de commerce.



11* Quand le pont de singe est fixé, installer les rambardes de part et d'autre de celui-ci en les fixant sur les poteaux des tours.
Les planches qui servent aux rambardes sont toujours fournies plus longues et sont à recouper lors de l'installation du module.

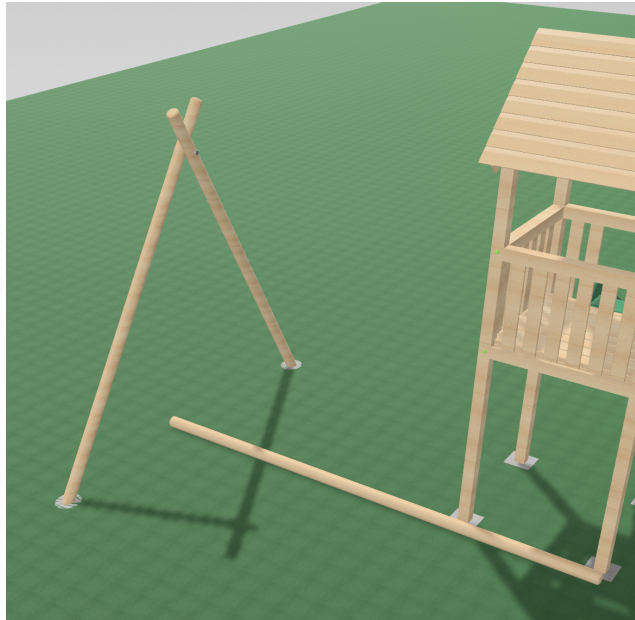


12* Assembler la seconde toiture et la fixer sur la seconde tour.

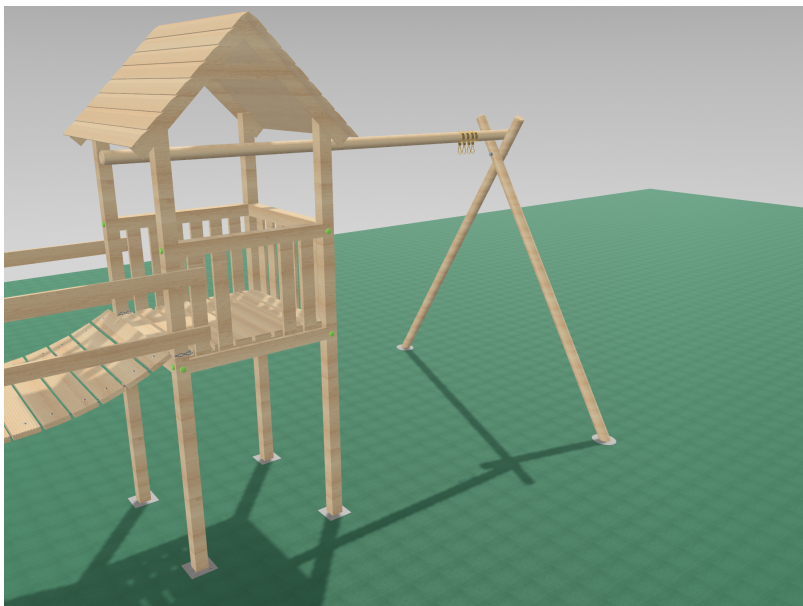


13* Installation du pied de portique :

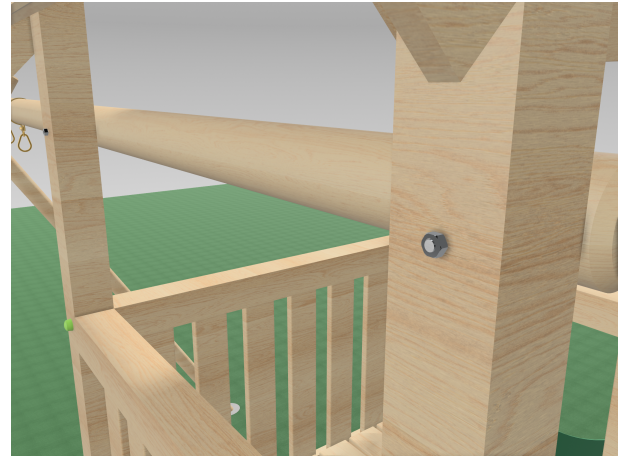
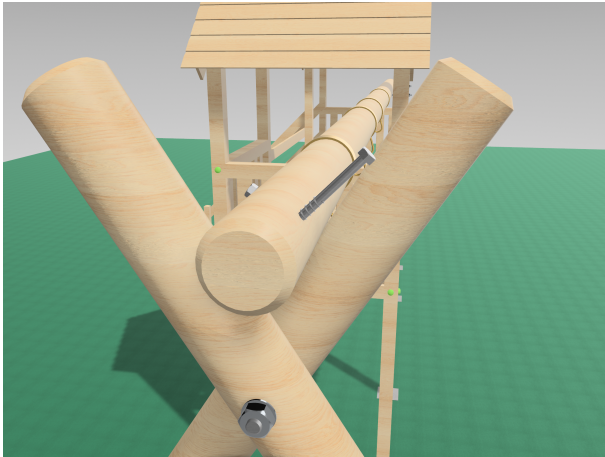
- Prendre pour repère la barre de balançoire (il faut compter un dépassant de minimum 10 cm au-delà du pied du portique) afin de bétonner le pied de portique dans le sol.
- Bétonner le pied de 60 cm dans le sol en gardant une distance de 300cm intérieur poteaux.



14* Positionner les colliers de balançoire sur la barre avant de la fixer à la tour et sur le pied de portique.



15* La fixation de la barre de balançoire se fait à l'aide de tirefond sur le pied de portique et à l'aide de boulon de commerce sur la tour.
Il est nécessaire de préforer avec une mèche à bois de 2mm de moins que le diamètre du tirefond et d'un diamètre identique à celui du boulon de commerce.



16* Espacer les colliers de balançoire comme le recommandé pour chaque agrès en gardant une distance de 40 cm entre chaque agrès.
Les fixer à l'aide de tirefond en préforant le bois à l'aide d'une mèche à bois de 2mm de moins que le diamètre du tirefond.



17* Fixer le toboggan sur l'espace prévu à cet effet de la seconde tour.



Votre module deux tours est prêt à être utilisé.

